

49°51'0"N

49°51'0"N

49°50'30"N

49°50'30"N

49°50'0"N

49°50'0"N

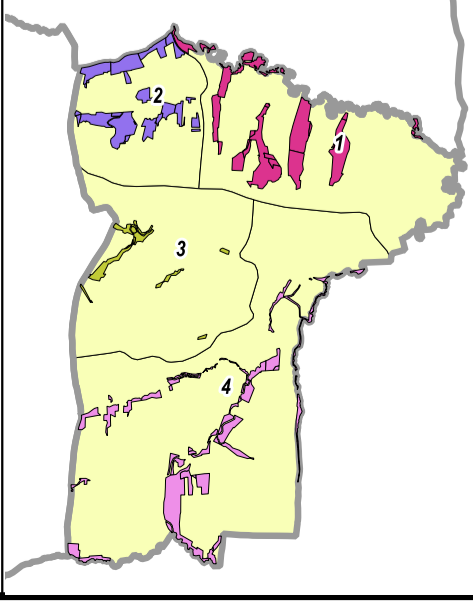
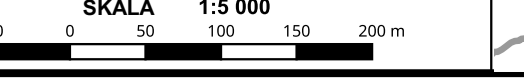
### MAPA GOSPODARczo-PRZEGLĄDOWA

#### OBREB Jastrzębia

GMINA Lanckorona  
POWIAT Wadowicki  
WOJEWÓDZTWO Małopolskie

Stan na: 15.03.2023

POWIERZCHNIA OGÓLNA 37,42 ha (37,4173 ha)



#### Legenda

- gr. Leśne niezalesione
- gr. Leśne do odnowienia zalesione
- Sosna (So), Drzewow (Md), Limba (Lb)
- Świerk (Św)
- Jodła (Jd), Dągliza (Dg)
- Dąb (Dd)
- Buk (Bk), Grab (Gb)
- Jesion (Js), Klon (Kl), Wiąz (Wz), Jawor (Jw)
- Olśza (Ol)
- Brzoza (Brz), Akacja (Ak)
- Topola (Tp), Osika (Os), Wierzba (Wb), Lipa (Lp)
- Pozostałe grunty leśne

- 3 Opis oddziału
- 8/1,56 Opis pododdziału
- / Kasownik
- Formy ochrony przyrody: N2000 SOO, N2000 OSO
- Rez. Przyrody, Zesp. PK, Park Krajobrazowy, Obszar Chronionego Kraj.

- Granica obrębu
- Granica współwłasności z inną w.
- Granica oddziału
- Granica pododdziału
- Drogi leśne
- Linie energetyczne, telekom., rurociągi
- Cieki
- Pozostałe elementy liniowe
- Drogi: Autostrada, Główna, Lokalna, Szczytka

- N2000 SOO, Park Krajobrazowy
- Rez. Przyrody, Zesp. PK, Park Narodowy, Stanowisko dok.

- Plazowina iglasta
- Plazowina liściasta
- Zrąb
- Powierzchnia gruntów leśnych o powierzchni mniejszej niż 0.1 ha w kompleksach (art. 3 ustawy o lasach z dnia 28 września 1991 roku)
- Las w innej własności
- 128 Las we władaniu PGL
- Dziaka ewidencyjna
- Granica pow. niestanowiącej wyłączenia (PNSW)
- 1-dł. wyłączenia (PNSW)
- Lasu Klasużytek

